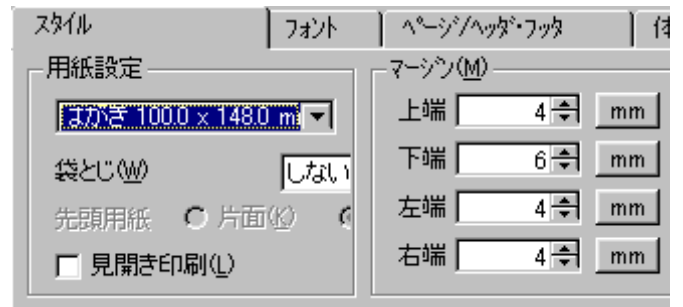


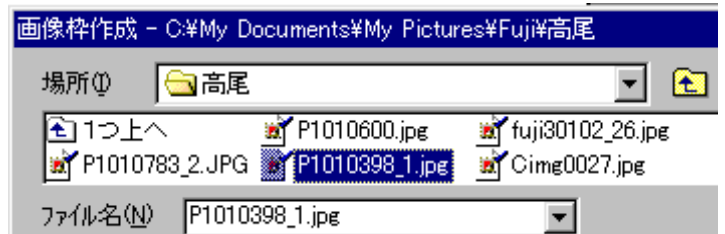
その1

一太郎でハガキに画像を印刷する。

- 1 メニュー【ファイル】 【文書スタイル】
【スタイル】 Click
- 2 【文書スタイル】の【ページ/ヘッダ・フッタ】で
【ページ番号】 付けないを選択
【ヘッダ・フッタ】の【位置】 上端のチェック
を外す。
- 3 【スタイル】の【用紙設定】に
【はがき 100.0 × 148.0mm】 選択
0 mm に設定し【OK】 Click
マージンが設定される。
- 4 メニュー【挿入】 【絵】
【画枠作成】 Click
- 5 【図の挿入】で画像ファイルを
選択し【挿入】 Click 【画像枠作成】で
保存場所・画像ファイル選択 【OK】 Click



- 6 はがきに選択した画像が
貼り付けられる。
画像が印刷領域からはみ出す場合
画像をクリックして選択
左側の角のハンドルをドラッグ
サイズを調整
画像をドラッグし位置を調整
する。



使用した画像は Photoshop elements で
画像上に文字を書き込みました。

7 画像の下に適切なフォントおよびサイズで文字を入力する。



適当な場所を改行して行間に隙間を付ける。

隙間が大きすぎるところは、左端をドラッグして選択メニュー【書式】
【改行幅】 【3/4改行】をクリック 行間が狭くなった。

その2 一太郎で名刺サイズ用の紙に印刷する。

- 1 名刺の位置決め保持具を作る。
- 2 名刺を挟み込むホルダを作る。

3 メニュー【ファイル】 【文書スタイル】
【スタイル】Click

2 【文書スタイル】の【ページ/ヘッダ・フッタ】で

【ページ番号】付けないを選択 【ヘッダ・フッタ】の【位置】上端のチェックを外す。



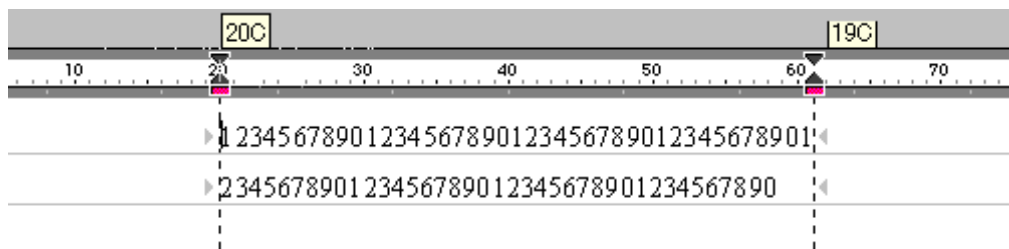
- 3 【スタイル】の【用紙設定】に
【A4 単票・縦方向】選択確認
【マージン】を次のとおり設定する。

上 10mm、下左右 30mm（初期値）

注：上の数値はテスト結果で調整する。



- 4 名刺印刷領域 目安の設定



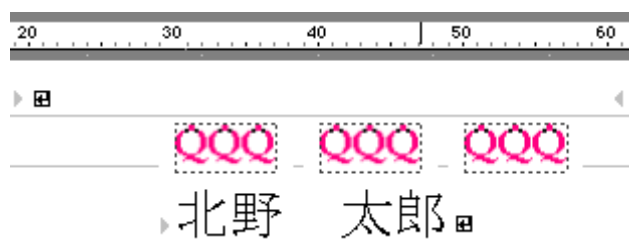
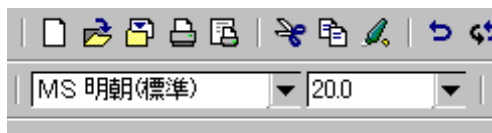
半角の数字を入力 左側の四角いポイントを右にドラッグ 20Cまで移動

右側の四角いポイントを左にドラッグ 19Cまで移動 m目安が設定された。

- 5 【図の挿入】で画像ファイルを選択し【挿入】Click 【画像枠作成】でロゴ画像の保存場所・画像ファイル選択 【OK】Click

2行目30列からロゴ画像を3ヶ

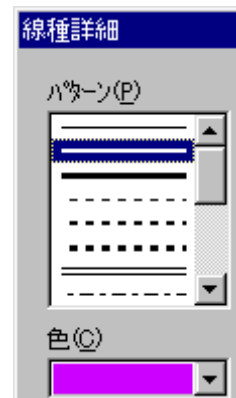
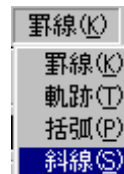
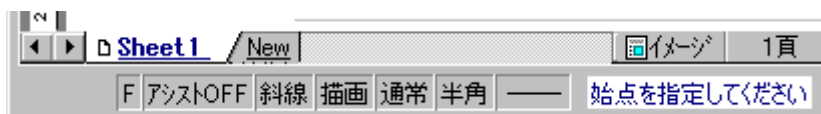
貼り付けた。



- 6 氏名のフォントとサイズを設定し文字を入力するを入力 30Cにインデントする。

- 7 メニュー【罫線】 【斜線】Click

表示【始点を指定してください】の左の線種 Click



- 8 【線種詳細】で線のパターンと色を設定する。

- 9 線種の2つ左側が【標準】の場合はこれを Click

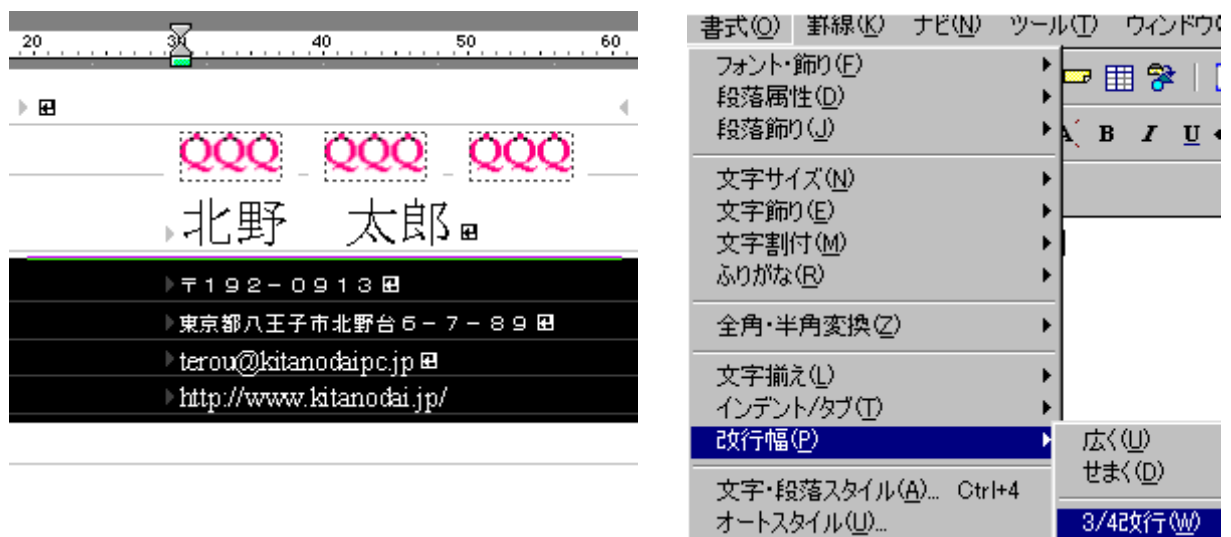
【行間】に変わる。

- 1 0 始点にマウスポインタを置いて Click 【Enter Key】ヒット 終点で Click 斜線が引ける。 【Esc Key】ヒット 罫線モードが解除される。



- 1 1 適当なフォント・サイズで郵便番号・住所・その他の情報を入力する。
全ての行頭を30列にインデントする。

- 1 2 改行幅が広いので修正する。



- 修正行をドラッグして選択 【書式】 【改行幅】 【3/4改行】 Click
改行幅が修正される。

- 1 3 名前を付けて保存する。
1 4 A4用紙でテストプリントする。
1 5 テスト結果が良ければ次の名刺サイズ用紙を作成したツールで保持して印刷する。
1 6 使用用紙 コレクト情報カード無地 No C - 2 1 1 名刺サイズ